



Colaboración público-comunitaria y el impacto social de las comunidades energéticas

Pau Pañella Vilamú
Agencia Local de la Energía de Osona
La Tonenca Sccl



CONAMA





01

Las comunidades energéticas en Osona





Las comunidades energéticas en Osona



Liderazgo público capaz de articular un contexto de colaboración con la ciudadanía y con las CEL

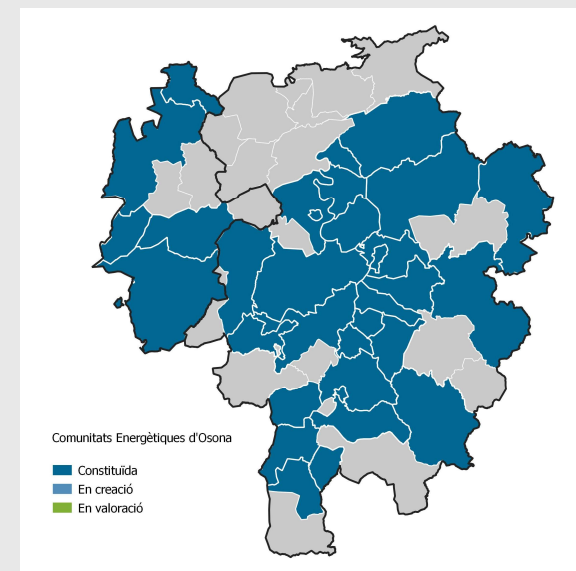
Inversión de 56,3 M€ en el período 2023-25 (20,3 M Kg CO₂/año)

Modelo de CEL de Osona

- Una CEL en cada municipio
- Una cooperativa de segundo grado que las agrupa

29 CEL con proyectos que suman **6,9 MW** de AC

El 94% de la población ya puede sumarse a la CEL





02

La Tonenca: un proyecto de inclusión de familias en situación de vulnerabilidad





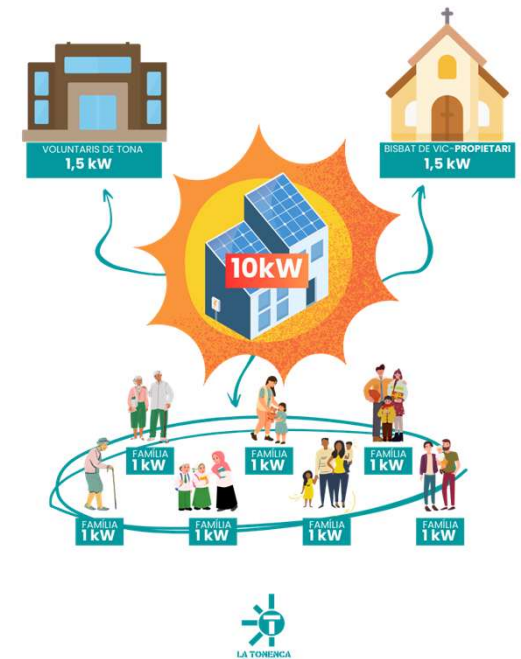
El proyecto de inclusión de familias vulnerables

La Tonenca Sccl

Fundada en 2022, actualmente somos 124 socias
Autoconsumo Compartido → 100 + 22 kWp

Objetivo → comunidad diversa y con impacto social

54 familias acuden a los SS para pagar las facturas energéticas



El proyecto de inclusión de familias vulnerables



Convenio de colaboración

1. Seleccionar las familias participantes
2. Romper la barrera económica de participación

Impacto real

- 7 familias participantes → 140 €/año de ahorro
- Asociación de voluntarios de Tona



CONAMA LOCAL VILADECANS 2025

Encuentro de Pueblos y Ciudades por la Sostenibilidad



CONAMA

